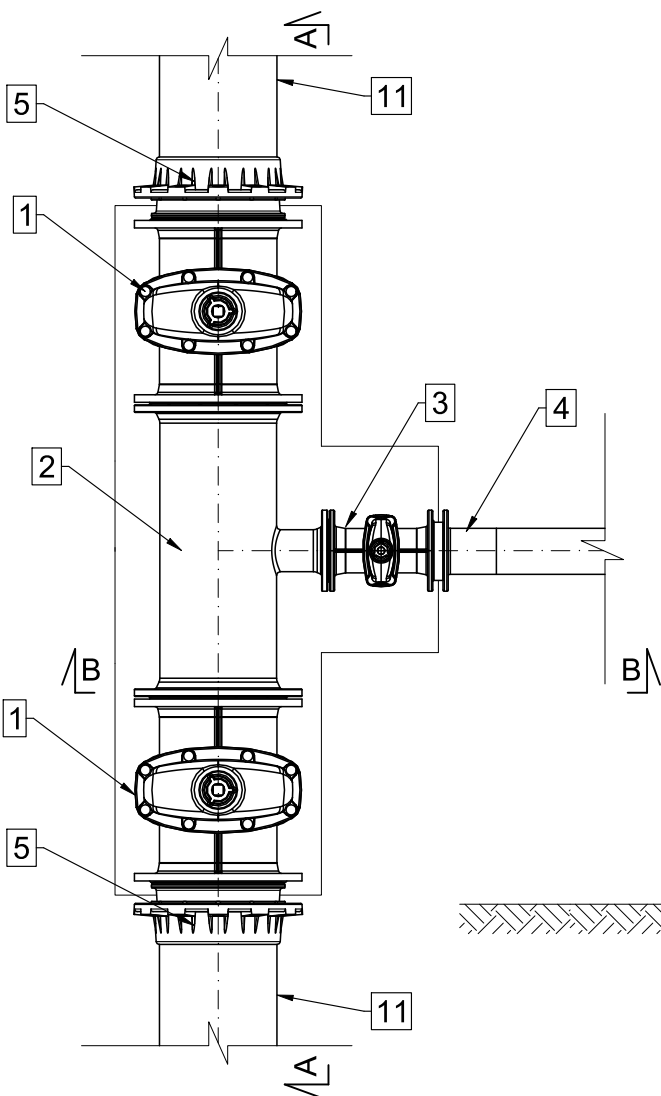
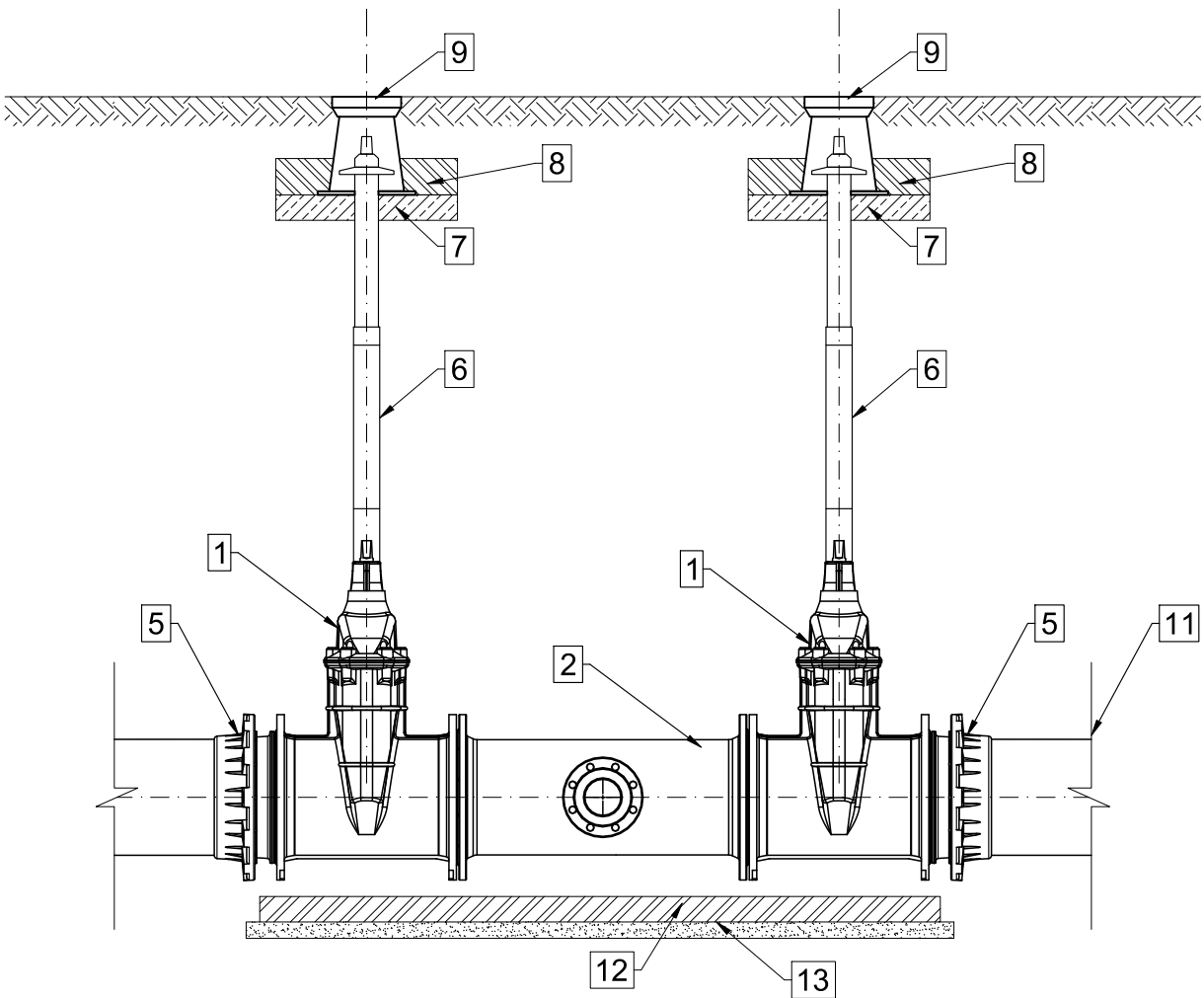


ZASUWA DN100
ZASUWA DN300

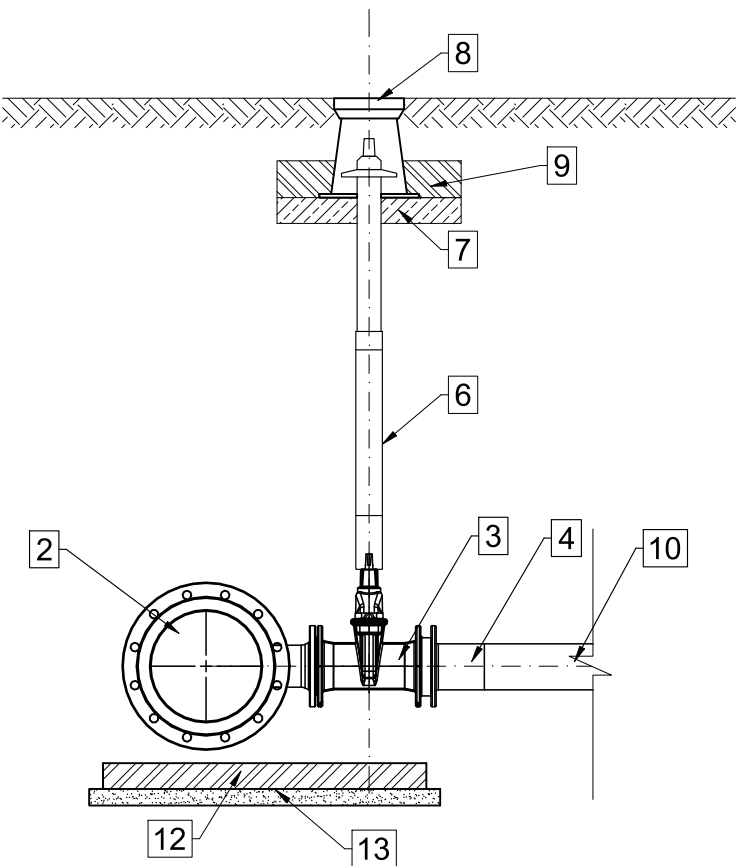
WIDOK Z GÓRY



PRZEKRÓJ A-A





PRZEKRÓJ B-B



1. Zasuwa z żeliwa sferoidalnego DN300 PN16 z miękkim uszczelnieniem klina
2. Trójkąt żeliwny redukcyjny kołnierzowy DN300/100
3. Zasuwa z żeliwa sferoidalnego DN100 PN16 z miękkim uszczelnieniem klina
4. Tuleja z luźnym kołnierzem PE Dz125 SDR11 PN16
5. Kołnierz żeliwny do rur stalowych DN100 PN16
6. Obudowa teleskopowa z wrzecionem.
7. Prefabrykowana płyta betonowa zbrojona pod skrzynki do zasuw.
8. Stabilizacja zasuw otuliną z chudego betonu C12/15.
9. Skrzynka uliczna żeliwna do zasuw
10. Projektowany wodociąg Dz125 PE-HD100 RC SDR11 PN16
11. Istniejący wodociąg stalowy DN300
12. Płytki betonowe 500x500x100mm 4 szt.
13. Podkład z chudego betonu C12/15 grubości 10cm

- UWAGI
1. Wszystkie kształtki i armatura z żeliwa sferoidalnego, zabezpieczone zewnętrznie wewnątrz metodą proszkową powłoką epoksydową o grubości min. 250 µm.
 2. Miejsca połączeń uszczelniać taśmą termokurczliwą,
 3. Połączenia kształtek wykonać śrubami ze stali ocynkowanej
 4. Między kształtki a blok oporowy należy włożyć folię PVC gr. 2mm.

PRACOWNIA PROJEKTOWA:		INWESTOR/ZAMAWIAJĄCY:			
<div><div>Inżynieria Jerzy Sowa</div></div> <div>ul. Kościuszki 134 32-540 Trzebinia tel. (32) 720 63 84 e-mail: biuro@jerzysowa.pl</div>		<div><div>BURMISTRZ MIASTA I GMINY SIEWIERZ</div><div>ul. Żwirki i Wigury 16 42-470 Siewierz</div></div>			
TEMAT OPRACOWANIA:					
Rozbudowa drogi gminnej klasy D od km 0+001.88 do km 0+388.73 w ciągu ul. Wschodniej wraz z budową sieci kanalizacji deszczowej, sieci wodociągowej, remontem instalacji oświetlenia drogowego oraz przebudową sieci elektroenergetycznej w ramach zadania inwestycyjnego pn.: <i>"Budowa ul. Wschodniej w Wojkowicach Kościelnych"</i>					
ADRES OBIEKTU:	Numery działek inwestycyjnych zostały przedstawione na stronie tytułowej Projektu Architektoniczno-Budowlanego				
STADIUM:	PROJEKT ARCHITEKTONICZNO-BUDOWLANY	BRANŻA:	SANITARNA		
FUNKCJA:	Imię i nazwisko, nr upr. bud., spec.:	Podpis:			
PROJEKTANT branża sanitarna	mgr inż. Artur Kurdziel upr. bud. nr MAP/0106/PBS/21 w specjalności: instalacyjnej w zakresie sieci, instalacji i urządzeń cieplnych, wentylacyjnych, gazowych, wodociągowych i kanalizacyjnych bez ograniczeń				
SPRAWDZAJĄCY branża sanitarna	mgr inż. Jerzy Sowa upr. bud. nr 602/92 specjalność: instalacyjno-inżynierska w zakresie sieci oraz instalacji sanitarnych, bez ograniczeń				
OPRACOWAŁ:	mgr inż. Łukasz Lasoń	SKALA:	--	DATA:	10.2023
TEMAT RYSUNKU:	SCHEMAT ARMAURY - ZASUWA DN100 I DN300			NR RYS.	NR STR.
				W-03	---